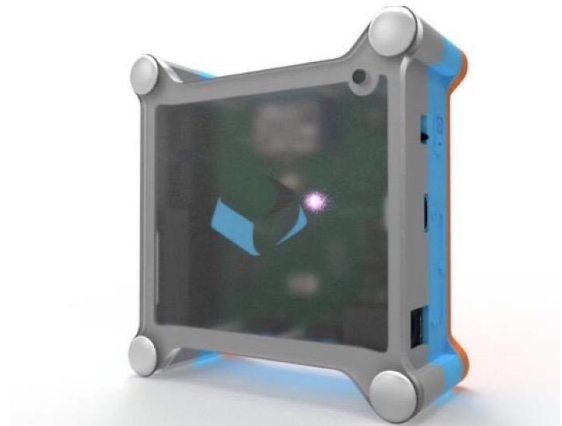
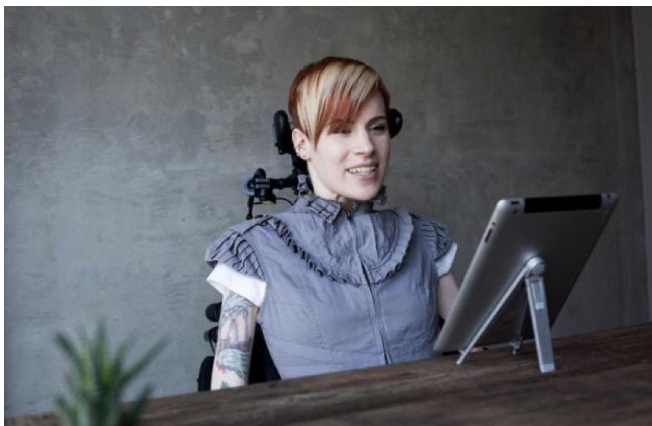


Tecla-e

Menschen mit Einschränkungen im Oberkörper können mit Hilfe von Tecla-e verschiedene Technologien bedienen



Bildquelle: ©gettecla.com, <https://gettecla.com/products/tecla-e>

Tecla-e ist eine Assistenztechnologie für Menschen mit Einschränkungen im Oberkörperbereich, wie etwa Lähmungen. Sie lässt sich mittels Bluetooth beispielsweise mit der Rollstuhl-Fahrsteuerung koppeln. Auf diese Weise können die Nutzende bis zu acht Bluetooth Geräte (Smartphones, Computer, Tablets, etc.), trotz ihrer körperlichen Einschränkung, bedienen. Benutzer/innen können mehrere Geräte steuern, um E-Mails und Textnachrichten zu senden und zu empfangen, im Internet zu surfen, Videos anzusehen, Apps zu starten und zu verwenden, Bücher zu lesen, den Fernseher einzuschalten, das Licht ein- oder auszuschalten, Telefongespräche zu führen und vieles mehr. Der Akku ist eingebaut und wiederaufladbar. Bei kontinuierlichem Gebrauch hält der Akku über 48 Stunden. (Stand: November 2021)

Aufgabengruppe	Interaktionsunterstützung
Technologische Voraussetzungen	Bluetooth-fähige Geräte wie iPad, iPod Touch, iPhone oder Android, Mac-Computer, Apple TV und Windows-Computer, Internetzugang
KI-Komponenten	Umgebungs-/Bewegungssensoren
Einordnung der KI-Komponenten in das Periodensystem der KI	Speech Recognition
Unterstützung bei Beeinträchtigungen	Körperbehinderung: Lähmung
Grundvoraussetzungen bei Nutzenden	Kognitive Kompetenz
Einsatzart	Personengebunden, mobil
Selbstbestimmung und Autonomie	Nach Aufbau können Nutzende Tecla-e eigenständig im Alltag einsetzen, so erhöht sich die Autonomie der Nutzenden
Möglicher persönlicher Mehrwert	Ermöglichung (Verbesserung) von Interaktion und Kommunikation
Mögliche Einsatzgebiete	Für alle beruflichen und privaten Tätigkeiten, in denen die Nutzung eines Computers, Smartphone, Tablets oder ähnliches relevant wird
Reifegrad	Fertiges Produkt
Kosten	Ca. 425 Euro
Weitere Informationen	https://gettecla.com/products/tecla-e www.ki-assist.de/wissen/kuenstliche-intelligenz/periodensystem-ki.de/