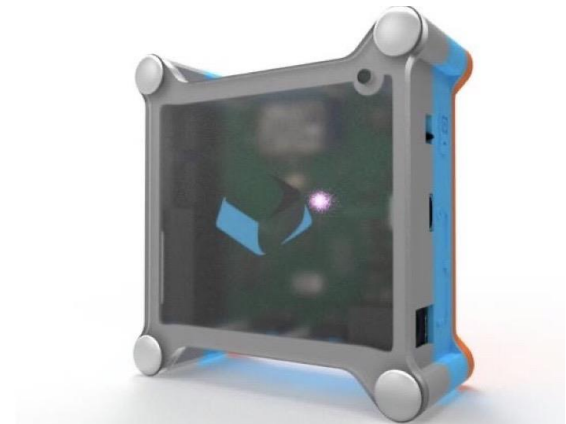


Tecla-e

Menschen mit Einschränkungen im Oberkörper können mit Hilfe von Tecla-e verschiedene Technologien bedienen



Bildquelle: ©gettecla.com, <https://gettecla.com/products/tecla-e>

Tecla-e ist eine Assistenztechnologie für Menschen mit Einschränkungen im Oberkörperbereich, wie etwa Lähmungen. Sie lässt sich mittels Bluetooth beispielsweise mit der Rollstuhl-Fahrsteuerung koppeln. Auf diese Weise können die Nutzer/innen bis zu acht Bluetooth Geräte (Smartphones, Computer, Tablets, etc.), trotz ihrer körperlichen Einschränkung, bedienen. Benutzer/innen können mehrere Geräte steuern, um E-Mails und Textnachrichten zu senden und zu empfangen, im Internet zu surfen, Videos anzusehen, Apps zu starten und zu verwenden, Bücher zu lesen, den Fernseher einzuschalten, das Licht ein- oder auszuschalten, Telefongespräche zu führen und vieles mehr. Der Akku ist eingebaut und wiederaufladbar. Bei kontinuierlichem Gebrauch hält der Akku über 48 Stunden.

Aufgabengruppe:	Interaktionsunterstützung
Technologische Voraussetzungen:	Bluetooth-fähige Geräte wie iPad, iPod Touch, iPhone oder Android (Empfehlung: Nexus- oder Pixel-Geräte oder Samsung-Geräte mit der Zugänglichkeitsfunktion Universal Switch), Mac-Computer, Apple TV und Windows-Computer (kompatible Scan-Software erforderlich). Internetzugang notwendig
KI-Komponente(n):	Umgebungs-/Bewegungssensoren
Unterstützung bei Beeinträchtigungen:	Körperbehinderung: Lähmung
Grundvoraussetzungen bei Nutzer*innen:	Kognitive Kompetenz
Einsatzart:	Personengebunden, mobil
Aneignungs-/ Lernaufwand:	Nach eigener Auffassung, ist der Aneignungs-/Lernaufwand hoch. Es gibt ein Video-Tutorial auf der Website.
Selbstbestimmung und Autonomie:	Das Gerät lässt sich nicht ohne Hilfe aufbauen (um den Modus zu wechseln, muss ein Stift eingeführt und eine bestimmte Taste bedient werden). Nach Aufbau können Benutzer/innen Tecla-e eigenständig im Alltag einsetzen (falls keine Komplikationen auftreten) und so erhöht sich die Autonomie der Nutzer/innen
Persönlicher Mehrwert:	Kommunikation, höhere Lebensqualität
Mögliche Einsatzgebiete:	Für alle beruflichen und privaten Tätigkeiten, in denen die Nutzung eines Computers, Smartphone, Tablets oder ähnliches relevant wird
Reifegrad:	Fertiges Produkt
Kosten:	Ca. 425 Euro
Weitere Informationen:	https://gettecla.com/products/tecla-e